

第13回 食品&飲料 OEM Expo

年に一度の
ビジネスチャンス

食品と飲料のPB・OEMに特化した 専門商談会

出展
対象

- ◆ 自社工場の技術・ノウハウを活用してくれるパートナーを探したい企業
- ◆ 工場を使ってもらいたい企業 など

加工食品 / 生鮮品 / 菓子・デザート / 調味料 / サプリ / 飲料 / アルコール / コンサルティング / 分析機器 / システム ほか

会期 **2025年4月15日(火)~17日(木)**

※2025年は開催日が火・水・木の3日間になります。

会場 **東京ビッグサイト 東ホール 10:00~17:00 (3日間共通)**

主催 **日本食糧新聞社** 共催 **月刊食品工場長**

同時開催

第13回 東京国際食品工業展
ファベックス2025
The World Food And Beverage Great Expo 2025

第13回 東京国際菓子・パン・焙煎・デザート展
デザート・スイーツ・ベーカリー展
Dessert Sweets & Bakery Festival 2025

第4回 未来米展
Future Rice Fair

合同開催

プレミアム・フードショー
PREMIUM FOOD SHOW 2025

ISMA 国際菓子専門見本市
主催：ケルンテック株式会社

anuga
SELECT
Japan

ProWine

出展申込方法と会期までのスケジュール

出展申込方法

出展申込締切日 **2025年1月27日(月)**

- ただし、締切り前でも予定の小間数になり次第、申し込みの受付を締切りますので、お早めにお申し込みください。
- 出展内容が本展の趣旨にそぐわないと判断した場合、主催者は申し込みの受付を保留、またはお断りする場合があります。

出展料の支払方法

「出展申込書」受付後、事務局より請求書を発行いたします。お支払いはすべて下記の銀行口座への振込みとなります。(振込手数料は申込者のご負担となります。)

■お振込み口座：みずほ銀行/八重洲口支店(普通)2212548 口座名：ニッショクテンジカイジムキョク

支払い最終期限 **2025年2月7日(金) (予定)**

出展の取り消し

出展申込者の都合により、取り消し・解約があった場合、下記のキャンセル料をお支払いいただきます。

出展申込受理日から2025年1月27日迄	出展料の50%
2025年1月28日以降	出展料の100%

会場レイアウト(出展小間位置)

会場レイアウト(出展小間位置)は、主催者が小間数、申し込み順、過去の実績、出展内容、出展ゾーンなどを総合的に判断し、決定します。



出展小間料金 [1小間: W2000×D2000×H2700] ★下記2プランからお選びください。

A スタンダードプラン

- システムパネル W2000 x D2000 x H2700 (黒ボール・黒ビーム・壁面パネルC/Sカラー)(カラーサンプルより選択可能)
- パンチカーペット(カラーサンプルより選択可能)
- パラペット
- 社名板 W1200 x H300 (スチレンボード白地、黒文字)

小間数	料金(税別)
1	288,000円
2	485,500円
3	653,500円
4	841,500円

(1小間)

B バリュープラン

- システムパネル W2000 x D2000 x H2700 (黒ボール・黒ビーム・壁面パネル白)
- パンチカーペット(カラーサンプルより選択可能)
- パラペット
- 社名板 W1200 x H300 (スチレンボード白地、黒文字)

小間数	料金(税別)
1	250,000円
2	429,500円
3	579,000円
4	748,500円

(1小間)

出展小間料金に含まれるもの

- 出展小間スペース費
- パッケージブース(選択されたプランのもの)
- 「月刊食品工場長」誌上展示会の広告掲載費
- 基準時間内の会場使用料金及び照明・空調費
- 共用施設の施工・工事費及び維持費
- 広報告知費(招待状、会場案内図、日本食糧新聞を含む関連媒体での告知宣伝等)
- 公式ホームページへの出展社基本情報掲載費
- 来場動員プロモーション費(併催イベントの企画制作やDM 発送等)
- 主催事務局による企画運営・安全管理・施設警備費用

出展小間料金に含まれないもの

- 展示小間の装飾費、運営費
- 電気・水道・ガス工事費とその使用料
- 自社展示物・人的損害保険料
- その他、出展小間料金に含まれるもの以外の費用

出展をご検討中の方へ 出展検討社に限り、詳細な来場者リストをご覧いただくことができます。事務局までお問い合わせください。

出展のお問い合わせはこちら TEL. 03-5843-6536 Email. info@pboemfair.com

<http://www.pboemfair.com/> 食品&飲料OEM Expo 検索

国内最大級の業務用食品・食材、機器、容器の 総合見本市「FABEX」との同時開催で

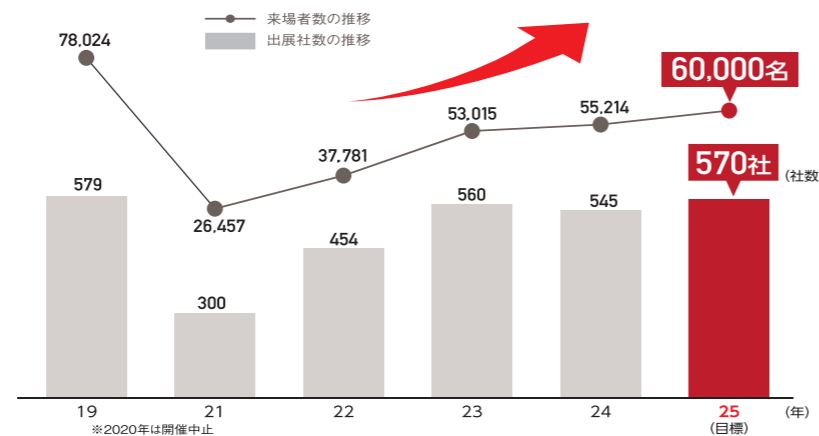
多彩なビジネスチャンスを発見できます!!

FABEX 来場者が営業候補先となります!!

■ 前回FABEX2024来場者数

合計 55,214名

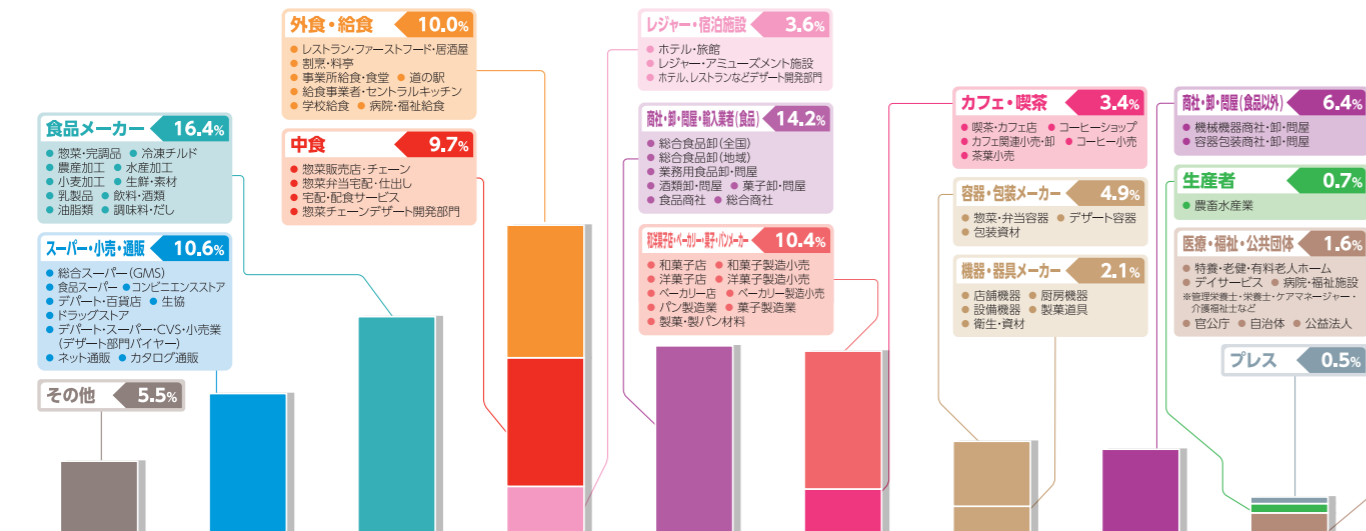
■ 2024年はキャンセル待ちとなりました!



グラフで見るFABEX2024の来場者

来場者業種別内訳一部抜粋

※合同開催展を含む6展共通。区分は来場者の申請に基づくものです。



メリット 2 FABEX出展社とのつながり、情報交換の機会が増大します!!

貴社ブース

- ◆ 自社工場の技術・ノウハウを活用してくれるパートナーを探したい
- ◆ 工場を使ってもらいたいなど

加工食品/生鮮品/
菓子・デザート/
調味料/サブリ/
飲料/アルコール/
コンサルティング/
分析機器/システム
ほか

FABEX出展社

- 野菜・弁当・調理済食品
- 素材・食材・生鮮
- 菓子・ベーカリー製品
- 半加工・半調理食材
- 調味料・香辛料・出汁
- 飲料
- 食用油・油脂類
- ケアフード関連商材
- トレイ・パック
- パッケージ
- ラッピング
- ラベル
- シール
- リボン
- 設計・施工
- 販促・ディスプレイ など

営業したい食品メーカーのブースに直接コンタクト

自社ブースへの誘引も容易に行えます

メリット 3 食専門メディアによる来場動員プロモーション!!

■ 主催メディアである「日本食糧新聞」「月刊食品工場長」「日食外食レストラン新聞」を積極的に活用!
本展のPRやキャンペーン企画を掲載します。

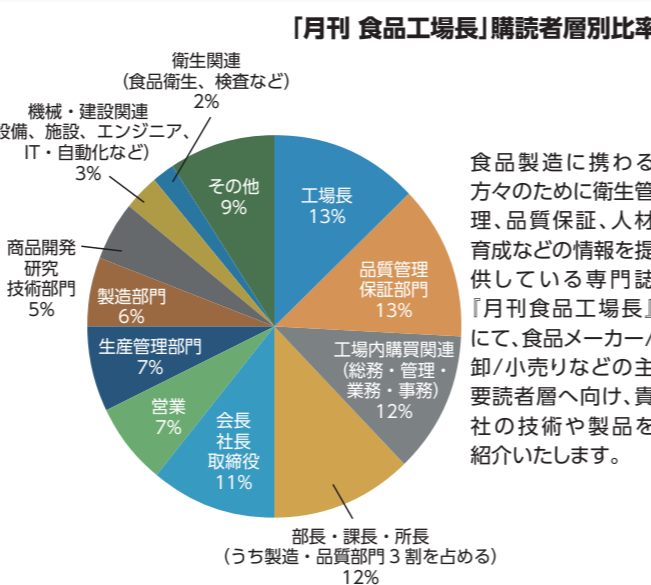


- 招待状配布 / FABEXとの共通招待状を「主催者」「出展社」「協力・後援(100団体以上)」から配布します。
- ポスターやwebサイト等 / ポスターやwebサイト等を活用した告知・宣伝も展開していきます。
- メールマガジン配信 / 2024年度実績約16万人に送付!
「FABEX」の過去来場者および事前来場登録者へ定期的にメールマガジンにて、最新情報を配信します。

メリット 1 「月刊食品工場長」の読者にも貴社情報をアピールできます!!



本展の全出展社を無償掲載します
発行部数:49,500部



FA-26 (株)デザートプラン

アイスクリームや冷凍デザートのおEM製造

主要な出展商品 ▶ あまおういちごのアイス、アイスバー

取り扱い可能な最小ロット ▶ カップアイス: 1万個、アイスバー: 5000本

取り扱い可能な容器のスタイル ▶ 紙カップ、プラスチックなど、その他は応相談

取り扱い可能な容量 ▶ 紙カップ、プラスチック: 60~100ml程度、業務用容器: 1~4L

お問い合わせ ▶ 06-6427-7117

出展社の声 一部抜粋

- 来場者が多く、またブースを訪れる方が多かったのに驚いた。また来年も出展したい。
- 思った以上の反応があって大変満足した展示会だった。
- 新しい顧客(特に食品メーカー、カフェ関係の小売り)と商談の機会を得られたのは収穫です。
- お客様の中にはOEMできる出展社を探していたと多くの声がありました。

来場者アンケート

ポイント 1 約80%の企業がPB開発を検討しています!

ポイント 2 7割以上の企業がOEM委託先を探しています!

ポイント 3 来場者の生の声をご覧ください!

Q 現在貴社でPB開発を行っていますか?(いづれか一つ)

Q 現在貴社でOEM委託先を探していますか?(いづれか一つ)

Q 来場者の視点から、「食品&飲料OEM Expo」の出展社に対して、出展ブース内で知りたい情報や展示内容についてご要望されることはありますか?(複数選択可)

項目	割合
すでに開発を行っている	38.3%
現在検討している	22.1%
検討していない	19.0%
今後検討する予定	20.6%
すでに委託先が決まっている	11.4%
現在探している	24.3%
今後探す予定	37.2%
探す予定はない	27.1%

要望	割合
取り扱い可能な最小ロット・容器のスタイル・容量、ISOなど第三者認証の取得状況を知りたい	36.5%
工場の品質・安全の管理レベルを具体的に知りたい	30.6%
使用している製造設備の具体的な内容を知りたい	27.4%
製造品目のサンプルを積極的に展示や試飲・試食を行ってほしい	26.7%
スライドやビデオなど工場に関する視覚的な展示がほしい	10.7%
経営者・管理責任者と直接話をしたい	10.7%
その他	4.9%

※2024年実績